



ゴルフ場ボードのご案内
(媒体資料)



コモンズ株式会社

2024年11月

60箇所

関東、中部、関西の有名ゴルフ場60箇所の入り口近くに設置されている大型広告看板です。60基統括は国内最多です。

ゴルファーを直撃

ゴルフ場近隣に設置されているため、ターゲットであるゴルファーに対して確実に、そしてインパクトある大型ビジュアルで情報伝達できるメディアです。ゴルファーにリーチしたいゴルフ関連製品（サービス）の他、シニア、富裕層等をターゲットにした製品やサービスの認知に適しています。



知名度、会員権の値段、人気などから60コースをピックアップ

●関東地区 32基

【茨城県】

- 1 セントラルゴルフクラブ
- 2 金乃台カントリークラブ
- 3 常陽カントリー倶楽部
- 4 筑波カントリークラブ
- 5 筑波東急ゴルフクラブ
- 6 茨城ゴルフ倶楽部
- 7 美浦ゴルフ倶楽部
- 8 取手国際ゴルフ倶楽部
- 9 水海道ゴルフクラブ
- 10 千代田カントリークラブ
- 11 大利根カントリークラブ
- 12 龍ヶ崎カントリー倶楽部

【栃木県】

- 13 あさひヶ丘カントリークラブ
- 14 プレステージカントリークラブ
- 15 ジュンクラシックカントリークラブ

【群馬県】

- 16 伊香保ゴルフ倶楽部

【埼玉県】

- 17 久邇カントリークラブ
- 18 熊谷ゴルフクラブ
- 19 日高カントリー倶楽部

【東京都】

- 20 東京よみうりカントリークラブ
- 21 八王子カントリークラブ

【千葉県】

- 22 新千葉カントリークラブ
- 23 ゴルフ倶楽部成田ハイツリー
- 24 紫カントリークラブ(すみれ)
- 25 習志野カントリークラブ
- 26 船橋カントリークラブ
- 27 浜野ゴルフクラブ
- 28 鳳林カントリークラブ

【神奈川県】

- 29 本厚木カントリークラブ
- 30 レイクウッドゴルフクラブ
- 31 大厚木カントリー倶楽部
- 32 長竹カントリークラブ



60基セットの出稿になります。バラ売りはしておりません。

●中部地区 10基

【愛知県】

- 33 三好カントリー倶楽部
- 34 南山カントリークラブ
- 35 犬山カンツリー倶楽部
- 36 東名古屋カントリークラブ
- 37 名古屋ゴルフ倶楽部（和合）

【岐阜県】

- 38 岐阜関カントリー倶楽部
- 39 岐阜カンツリー倶楽部

【三重県】

- 40 四日市カントリー倶楽部
- 41 スリーレイクスカントリークラブ
- 42 三重カンツリークラブ



●関西地区 18基

【滋賀県】

- 43 メイプルヒルズゴルフクラブ
- 44 蒲生ゴルフ倶楽部
- 45 彦根カントリー倶楽部

【京都府】

- 46 関西カントリークラブ
- 47 加茂カントリークラブ

【大阪府】

- 48 ベニーカントリー倶楽部
- 49 天野山カントリークラブ

【兵庫県】

- 50 小野東洋ゴルフ倶楽部
- 51 ABCゴルフ倶楽部
- 52 加古川ゴルフ倶楽部
- 53 有馬ロイヤルゴルフクラブ
- 54 神戸国際カントリー倶楽部（北神戸）
- 55 花屋敷ゴルフ倶楽部（よかわコース）
- 56 六甲国際ゴルフ倶楽部
- 57 北六甲カントリー倶楽部（東・西）
- 58 小野グランドカントリークラブ
- 59 三田レークサイドカントリークラブ
- 60 よみうりカントリークラブ



60基セットの出稿になります。バラ売りはしておりません。

【実施例1 PRGR（ゴルフ）】



【実施例2 バンテリン（製薬会社）】



【実施例3 横浜ゴム（タイヤ）】



- ボード基数 合計・・・60基 関東地区・・・32基
中部地区・・・10基
関西地区・・・18基

●サイズ W4,000mm×H3,000mm（内寸：有効画面）

●期間 1年間 ※長期の場合は決定優先となります。
短期掲出ご希望の場合はご相談ください。



●料金 ①媒体料・・・¥1,500,000（60基）×12ヶ月
（¥25,000/1基/1ヶ月）

②ポスター貼付料 ¥1,200,000/60基/1回
（¥20,000/1基/1回）

※通常年間4回貼り替え

※ポスター印刷費は別途申し受けます。※料金に消費税は含まれておりません。



230万人

日本全国のゴルフ場は、約2,200箇所。
そのうち 有名ゴルフ場60箇所に設置した、大型広告看板です。
1ゴルフ場あたりの年間入場者数は、約38,500人。

ゴルフ場ボードは、
年間で延べ約230万人の
ゴルファーに訴求できるメディア
です。



580万人、13回

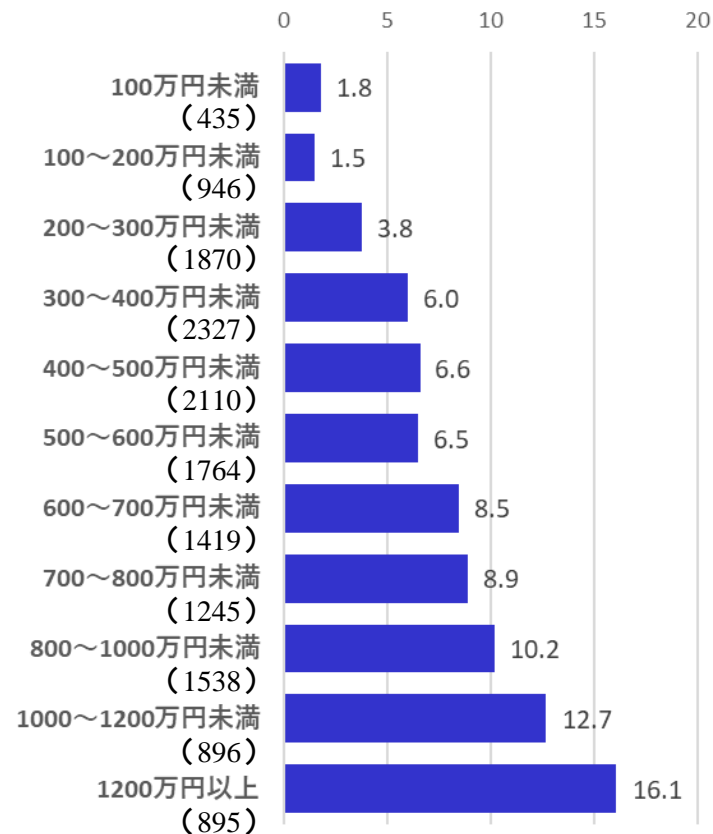
ゴルファーのプレー人口は580万人。
 年間プレー回数は平均13回。
 ゴルフ場ボードは多くのゴルファーに
 何度も接触できるメディアです。

16.1%

世帯年収があがるほどゴルフ参加率も上昇。
 1200万円以上の世帯では参加率は
 16.1%に達する。
 年間のプレー費も平均で14万強と高支出
 をしており、ゴルファーは消費活動が活発
 で購買力が高い人であることがうかがえます。

※参考資料：レジャー白書2020

世帯年収別ゴルフ参加率（%）

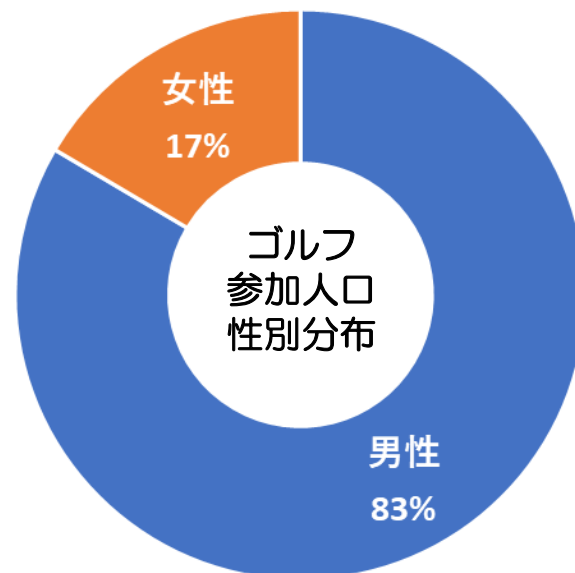
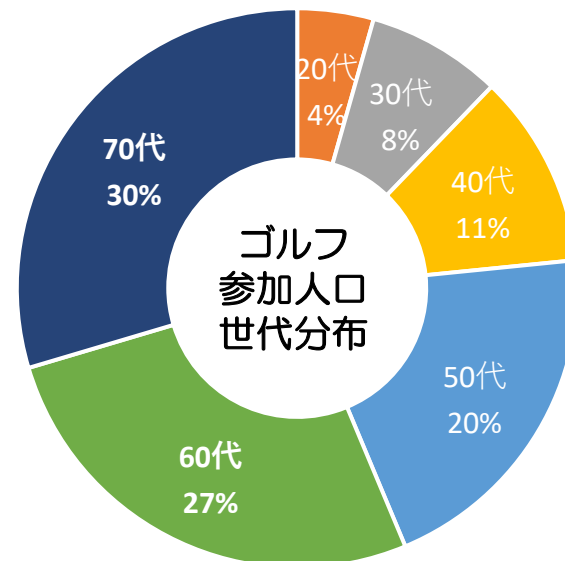


※参考資料：スポーツの実施状況
 等に関する世論調査2020

40歳以上、88% 男性参加率、83%

ゴルフの参加人口は40歳以上が88%。
しかも男性の参加率が83%。
ターゲットの年齢、性別が絞られている
ので、ゴルフ場ボードは中・高年の男性
向けの商材に適したメディアと言えます。

※参考資料：レジャー白書2020



- ご契約にあたっては審査がございます。
ギャンブル、宗教、消費者金融、たばこ、アルコール飲料は予めNGとさせていただきます。
- ご契約は決定優先とさせていただきます。売り違いご容赦ください。
- 掲出内容に関して。
反社会的な行為を誘発若しくは助長させるおそれのあるもの又は社会秩序を乱すおそれのある表現はお避けください。

コモンズ株式会社

営業本部 Dチーム 土井 唯史

TEL/FAX 03-5366-1934/03-3354-4302

E-mail : doi@commons.co.jp

Commons HP: <http://www.commons.co.jp/>

